

結城さくらめぐり

開催期間 令和3年3月27日(土)▶4月11日(日)



結城市観光協会マスコットキャラクター「ゆうきちん」

北部 桜街道

弘経寺 クイズラリー

住吉神社 クイズラリー

市役所旧庁舎 クイズラリー

健康増進センター クイズラリー

結城小 ※敷地内には入れません

城跡歴史公園 クイズラリー

南部 桜スポット

けやき公園 クイズラリー

さくら公園(下り松中央公園) クイズラリー

クイズラリー

市内の桜のきれいな場所を知ってもらうこと、そして健康づくりとして歩いて参加してみませんか？
歩いてみると、普段の街でも色々再発見できるかも？！

〈開催期間 令和3年3月27日(土)▶4月11日(日)〉

〈クイズ設置場所〉
弘経寺、住吉神社、市役所旧庁舎、健康増進センター、城跡歴史公園、けやき公園、さくら公園(下り松中央公園)

〈地元名産品が当たる!〉
結城さくらめぐりクイズラリーの台紙にある回答欄すべてに記入し、結城桜もちめぐり対象店舗でスタンプをゲットして、地元名産品が当たる抽選会に応募しよう♪
※おひとり様につき応募は1回限り ※台紙は3月26日(金)よりダウンロード可能です。

結城さくらめぐり写生大会

参加者大募集



- 応募対象 市内小学生1年生～6年生
※令和3年4月時点
- テーマ 結城市内の桜
令和3年3月27日(土)～4月11日(日)の期間内に描いてください。
- 用紙 八つ切りサイズの画用紙
※絵を描くための文具(種類は問いません)や画用紙などは各自用意ください。
- 応募方法 作品と応募用紙と一緒に、商工観光課または各出張所にご提出ください。
※応募用紙は商工観光課および各出張所にて配布または市HPからダウンロードできます。
- 応募期間 令和3年4月1日(木)～16日(金) (土・日除く)

弘経寺住職によるミニ講演会「結城と弘経寺の歴史」

〈とき〉3月28日(日)
10:00～11:00

〈ところ〉弘経寺本堂

〈定員〉40名(当日先着順)



マルシェ中止のお知らせ

茨城県まん延防止警戒期間が設定されたことにより、開催を予定していたマルシェは中止とします。
マスク着用など、感染症対策をとったうえで、お花見をお楽しみください。

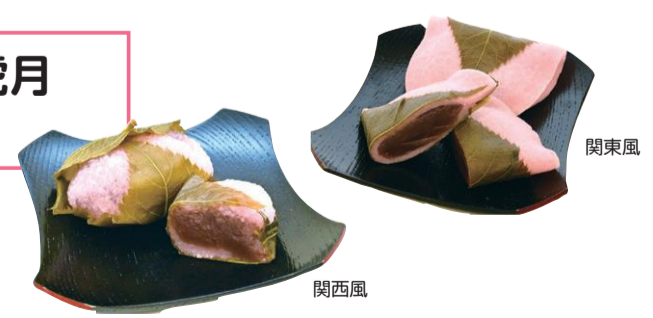
屋外の会食・飲食は自粛をお願いします

同時開催 結城桜もちめぐり

開催期間 令和3年3月27日(土)▶4月11日(日)

- 対象店舗
- 富士峰菓子舗 ● 真盛堂 ● 山田屋菓子店 ● 虎月
 - なか川菓子舗 ● 永田屋菓子舗 ● 橘屋菓子店

結城さくらめぐり期間中に結城菓子商工組合の協力で「結城桜もちめぐり」を同時開催します。
イベント内で実施するクイズラリー台紙を持参し、対象店舗で500円以上購入したお客様にプチサービスをプレゼント!
※プチサービスは店舗・期間ごとに異なります。



主催：結城市観光協会

協賛：結城ロータリークラブ 後援：結城市・結城商工会議所 協力：結城菓子商工組合

☎ 0296-34-0421 (平日：8:30～17:15)

✉ shokokanko@city.yuki.lg.jp

お問合せ

結城市観光協会事務局(市商工観光課)



結城市観光協会HP